

SYDÄN-HÄMEEN RASTIT 2017

TULOSPALVELUN OHJEET 30.4.2017

1. LAITTEISTO

- Kannettava tietokone Panasonic CF-29, verkkolaturi, autolaturi ja langaton hiiri. (vara-akku)
- Emit 250 -lukijaleimasin (UUSI USB-lukija) Kiinnitys takana olevaan usb-porttiin. Paneelissa reikä, joka on värikoodattu (usb-kerralla oikein päin)
- MTR4-kortinlukija ja EPR3 lämpökirjoitin.

2. LAITTEISTON VALMISTELU

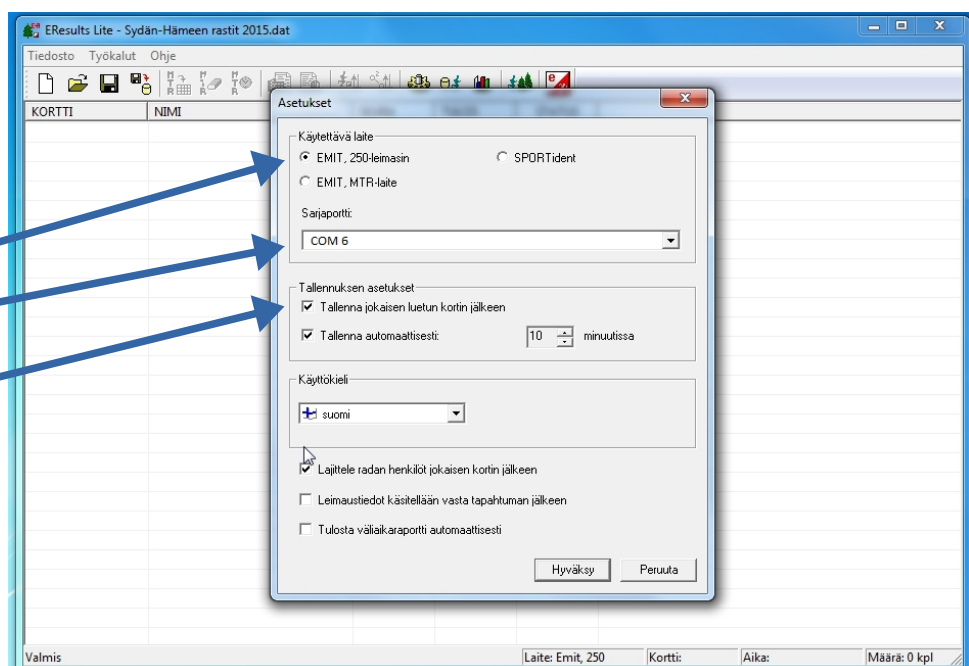
- Lataa kannettava tietokone verkkolaturilla (autolaturilla, jos ei verkkovirtaa) Tietokoneen merkkivalot muuttuu vihreäksi, kun akut on täysin latautuneet. (Huom ! Koneessa kaksi akkua)
- akut täyteen lataus vie noin 3,5-4 h. Molempien merkkivalojen tulee olla vihreät, toinen valo on suljettavan kannen alla.
- EPR3 tulostimen lataus kestää n. 4-5 tuntia. Kun laturin merkkivalo muuttu vihreäksi, niin akku on latautunut.

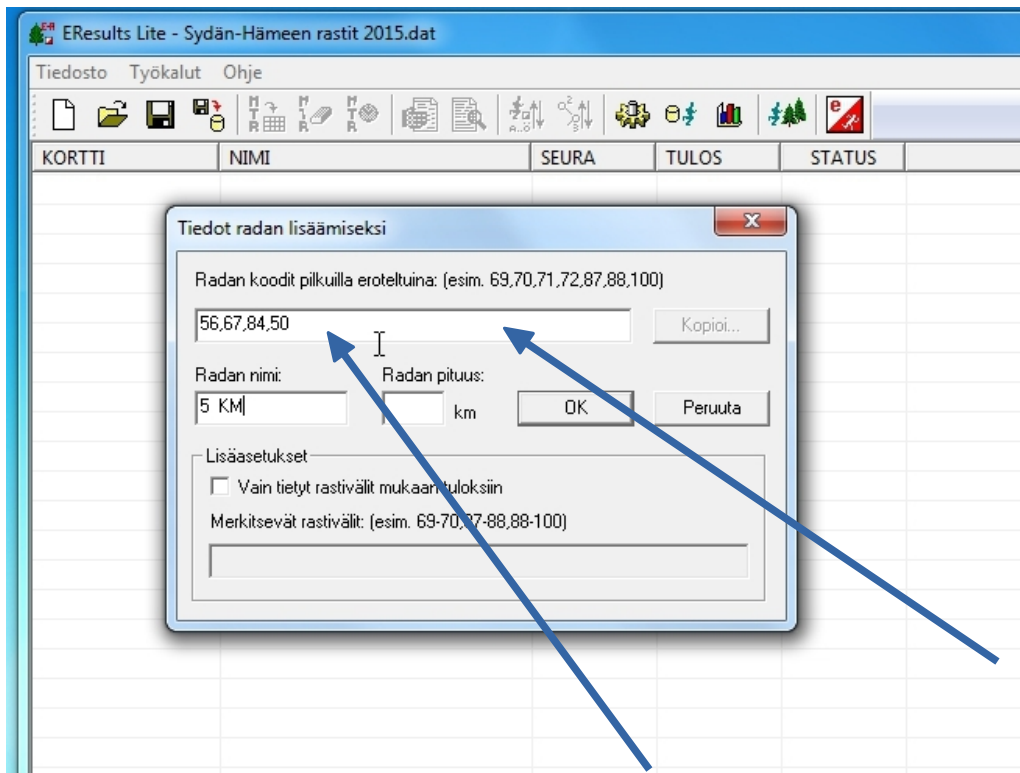
3. VALMISTELUT ENNEN TAPAHTUMAA

- Käynnistä tietokone. Pidä vipua oikeassa laidassa 3-4 sekuntia kunnes näppäimistön alareunaan syttyy/vilkkahtaa vihreitä valoja. Kytke usb-lukija ennen kuin avaat ohjelman !!
- Kannettavan työpöydällä on valmiiksi nimetyt pikakuvakkeet kullekin järjestäjälle.
- Valitse kuvake, jossa on tapahtuman päivämäärä ja sinun nimesi.
- Napauta kuvaketta pari kertaa, niin EResults ohjelma käynnistyy avaten samalla tiedostosi siihen.

- Valitse ohjelman valikosta ”rattaan kuva”. Ohjelman asetukset avautuu.

- EMIT, 250-leimasin, COM 6 portti ja ”tallenna jokaisen luetun kortin jälkeen”. Tarkista, että nämä on valittuna.





- Klikkaa nyt hiiren oikeata painiketta ohjelman työpöydällä. Näytölle tulee ”Lisää uusi rata” teksti. Klikkaa sitä ja yllä oleva laatikko avautuu.

- Syötä ratojen rastikoodit PILKULLA. eroiteltuina. HUOM. SYÖTÄ JOKA

RADALLE VIIMEISEKSI MAALIN KOODI. (Nyt KOODI 139)

- Laita radan nimeksi 5 KM A, 3 KM B, 1,5 KM C ja HELPPO D

-Paina OK. JA MUISTA TALLENTAA TIEDOSTO ENNEN SULKEMISTA.

4. ILTARASTIPAIKALLA

- Kytke kortinlukija kannettavan taakse, laita hiiren virta päälle ja käynnistä kone.
- Avaa aiemmin tallentamasi tapahtuma tiedosto, tarkista, että radat on paikallaan.

- Laita jokin emit-kortti lukija leimasimeen. Tällöin aukeaa ”Kilpailija tietojen hyväksyntä” ikkuna. Kaikki tällöin OK.. Paina peruuta näppäintä. (Ohjelma toimii kuten pitääkin.)

Periaatteena on, että jokainen metsään lähtijä kirjataan ohjelmaan. Näin tiedämme ketä vielä on maastossa.

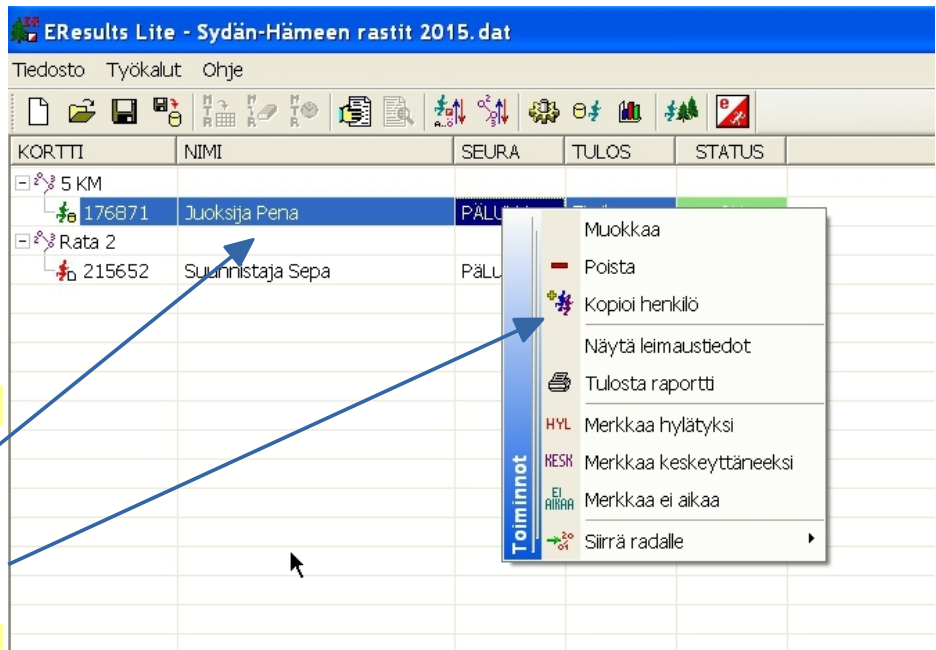
- Pyydä osallistujaa laittamaan emit-kortti lukijaan. Yllä oleva ikkuna avautuu automaattisesti.
 - Jos henkilön tiedot on tietokannassa, niin kone ehdottaa nimeä. Varmista aina henkilön nimi kysymällä.
 - Nimi kirjoitetaan aina muodossa: Sukunimi Etunimi (ei pilkkua väliin !!!)
 - Lisää rata valikosta esim. 5 KM ja paina ”Aseta lähteväksi”
 - Ohjelma kysyy: ”Lisätäänkö henkilötiedot.... AINA lisätään, oli oma tai laina kortti.
 - Lainakortti kirjataan samoin. Osallistujan nimi ja lisää henkilötiedot ohjelman kysyessä. (Näin siksi, jotta ongelma tilanteissa lokitiedostoista saadaan nimi ao. kortin käyttäjälle. Laita palautuvat lainakortit eri laatikkoon, ÄLÄ KÄYTÄ samaa lainakorttia uudelleen samana iltana !!
- #### 4.1. MAALIIN SAAPUVA SUUNNISTAJA
- Pyydä laittamaan emit-kortti lukijaan. Jos kaikki OK. Menee tiedot suoraan työpöydälle radan alle. (Myös silloin, vaikka matka olisi lähtiessä jäänyt valitsematta)
 - Samoin jos välissä on ylimääräisiä leimauksia, kunhan vain oikeat on leimattu järjestyksessä.
 - Jos väärä leimoja tai järjestys väärä, niin ohjelma avaa ”kilpailijatietojen hyväksyntä” ikkunan. Radan kohdalla lukee ”ei tiedossa”. Kysy minkä radan henkilö kiersi ja valitse se valikosta. E-Results tarkastaa tilanteen. Jos puuttuvia leimoja, niin OK ruutuun tulee punaiselle kysymysmerkki. Paina ”Näytä leimat” ikkunaan. Jos leima puuttuu, merkitse rasti ”ei aikaa” kohdalle ja paina ”Hyväksy maaliin”
 - Ohjelman kysyessä ”poistetaanko ylimääräiset leimat” vastaa aina EI.

4.2. USEAMPI SUUNNISTAJA SAMALLA KORTILLA

Kirjaa normaalisti yksi kortilla metsään ja laita paperille mukana lähtevät.

Esim. Pena Juoksijan tullessa maaliin lue kortti. Klikkaa työpöydällä Penan nimeä oikealla hiiren näppäimellä. Valitse valikosta ”Kopioi henkilö” Avautuvaan ”Uuden kilpailijan lisäys”

valikkoon kirjoita Penan mukana olleen nimi ja paina ”lisää” Nyt tuloksiin tulee Penan mukana ollut samalla ajalla/väliajoilla.



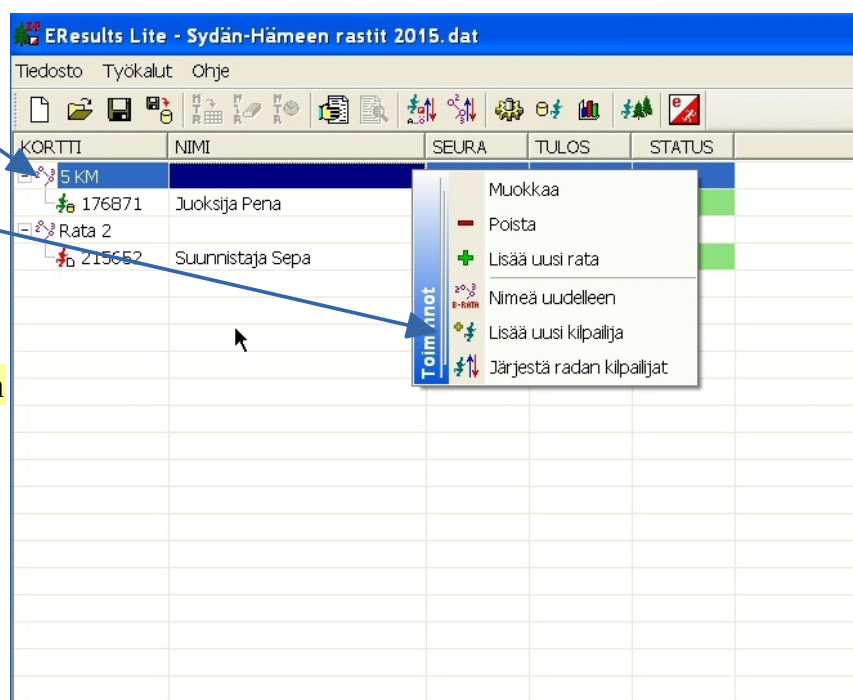
4.2 MAALIIN SAAPUVA, EI LÄHTEVÄKSI KIRJATTU (Ei pitäisi olla, mutta näitäkin tulee)

- Kilpailija tietojen hyväksyntä ikkuna avautuu. Kysy onko tullut maastosta, jotta et laittaisi uudelleen lähteväksi !
- Varmista nimi ja korjaa tarvittaessa.
- Ohjelma näyttää rataa, jos leimaukset johonkin niistä täsmää. (Jos ei, kysy minkä radan meni ja laita se valintaan.) (Näin, jos leimat ei täsmää mihinkään rataan. Sitten tarkastele leimoja)
- Paina nappia ”Hyväksy maaliin” jos radan jälkeisessä ruudussa lukee OK.

4.3 SUUNNISTAJA ILMAN EMIT-KORTTIA

- Laita nimi paperille ylös. Maaliin tullessa klikkaa oikealla hiiren näppäimellä rataa. Avautuvasta valikosta valitse ”Lisää uusi kilpailija” Kirjoita nimi ja ”Ei aikaa” valinta.

Tätä voi käyttää, jos suunnistajalle ei saada jostain syystä aikaa. Tai se saadaan vain MTR4-kortinlukijalta. Aika kirjoitetaan avautuvaan ikkunaan ao. paikalle.



Jos osallistujalta puuttuu rasteja, niin emme merkitse” hylätyksi”, vaan ”ilman aikaa” menneeksi.

5. ILTARASTIEN JÄLKEEN

- **MUISTA TALLENTAA TIEDOSTO.** Toki on hyvä tallentaa silloin tällöin tapahtuman aikanakin, vaikka ohjelma automaattisesti tekeekin sen.

- **Ennen tulosten tekoa valitse valikosta ”Lajittele” ja perusteeksi ”Loppuaika”**

- Valitse valikosta tulosten muodostaminen.

- Valitse tulokset: **HTML-muoto ja Tulokset/Väliajat**

- Nimeä tulostussivun otsikko haluamaksesi. **Tulokset tulevat EResults-kansioon päivämäärän mukaan nimettynä tiedostona.** T150503 ja v150503 eli vuosi,kk ja d.

Halutessasi voi tallentaa myös eri tiedostoon, mutta Näin on helpointa.

HUOM. Ei seuratietoa mukaan tuloksiin.

Avaa Eresults- ohjelman kansio ja etsi tulokset. Kopioi ne jaoston muistitikulle. Lähetä ne sähköpostilla petri.ketola@gmail.com osoitteeseen.

Propleemeissa auttaa mahdollisuuksien mukaan Pekka Jokinen 040-587 3667

Ohjelman on ilmainen, sen voi ladata E-Resultsin sivulta omalle koneelle tutustumista varten.

